

Suivi de la flore et de l'entomofaune dans les réseaux écologiques de Torgon-Miex et St-Gingolph & Port-Valais

Mandant

Station ornithologique suisse, Antenne valaisanne

Personne de contact

M. Emmanuel Revaz

Période

2023

Contexte

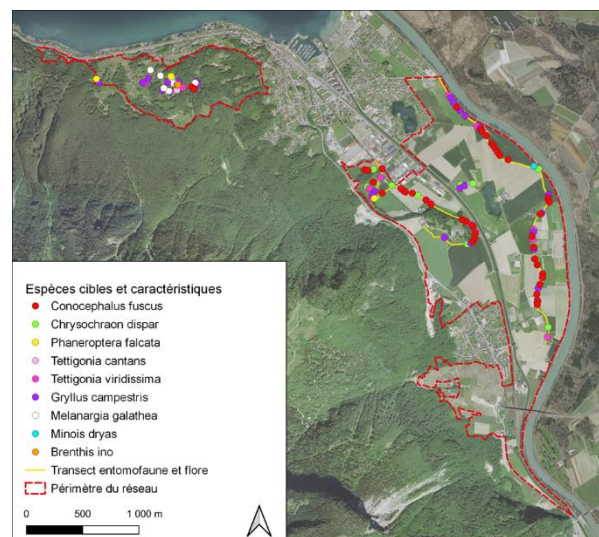
Les réseaux écologiques de Torgon-Miex et Port-Valais & St-Gingolph ont été initiés en 2016 et arrivent au terme de leur première période fin 2023. Dans le cadre de l'établissement du rapport final, des relevés d'espèces ont été effectués sur le terrain pour évaluer l'efficacité des mesures mises en œuvre.

Prestations

- Relevés de la flore et des insectes (papillons et orthoptères) dans une sélection de parcelles sur lesquelles des mesures particulières ont été réalisées, évaluation écologique.
- Relevés des insectes (papillons et orthoptères) et de la flore cible le long d'un transect.
- Analyse des données, rendu sous forme de cartes.
- Rédaction, pour les rapports finaux, des chapitres « Méthodes » et « Résultats » concernant les suivis réalisés et l'analyse des données.



Vue d'une prairie dont la qualité écologique a été améliorée par sursemis avec des graines régionales dans le cadre du réseau.



Résultats du relevé de l'entomofaune le long des transects.