

Cartographie de la végétation de forêts alluviales

Mandant

Direction générale de l'environnement du canton de Vaud – Division biodiversité et paysage (DGE-BIODIV)

Personne de contact

M. Franco Ciardo, DGE-BIODIV

Période

2022

Contexte

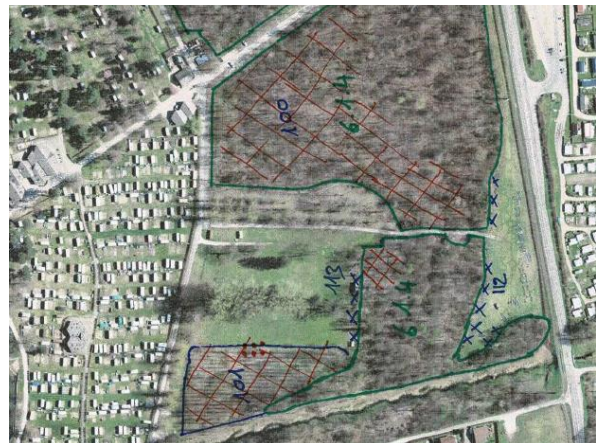
Dans le cadre de la mise à jour de la loi vaudoise sur les géodonnées (LGéo-VD), le canton de Vaud complète depuis 2018 ses inventaires de biotopes d'importance régionale et locale. Les types de végétation protégés sont relevés selon un protocole standardisé. Cette méthodologie a été appliquée aux forêts alluviales bordant le Lac de Morat, entre Salavaux et Faoug.

Prestations

- Identification et report sur carte des milieux naturels LGéo.
- Identification du potentiel biologique des surfaces ne remplissant pas les critères LGéo.
- Relevé des atteintes.



Frênaie plantée de peuplier, commune de Salavaux.



Extrait du relevé de terrain.