

Suivi de la flore et de l'entomofaune dans le réseau écologique de Martigny

Mandant

Station ornithologique suisse, Antenne valaisanne

Personne de contact

M. Emmanuel Revaz

Période

2022

Contexte

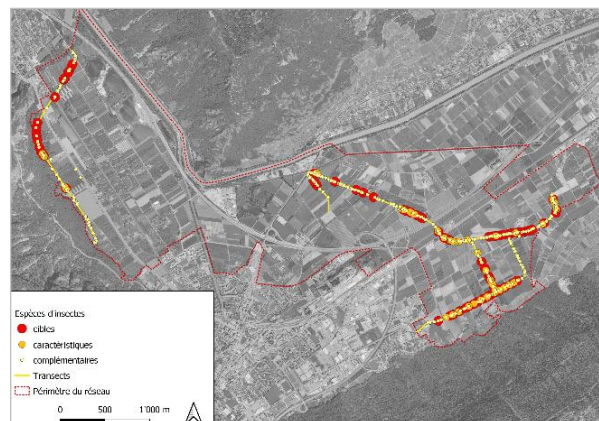
Le réseau écologique de Martigny a été initié en 2015 et arrive au terme de sa première période fin 2022. Dans le cadre de l'établissement du rapport final, des relevés d'espèces ont été effectués pour évaluer l'efficacité des mesures mises en œuvre.

Prestations

- Relevés de la flore et des insectes (papillons et orthoptères) dans 20 prairies ensemencées avec divers mélanges grainiers dans le cadre du réseau.
- Relevés des insectes (papillons et orthoptères) le long de transects.
- Analyse des données, rendu sous forme de cartes.
- Rédaction, pour le rapport final, des chapitres « Méthodes » et « Résultats » concernant les suivis réalisés et l'analyse des données.



Vue d'une prairie ensemencée dans le cadre du réseau.



Résultats du relevé de l'entomofaune le long des transects.